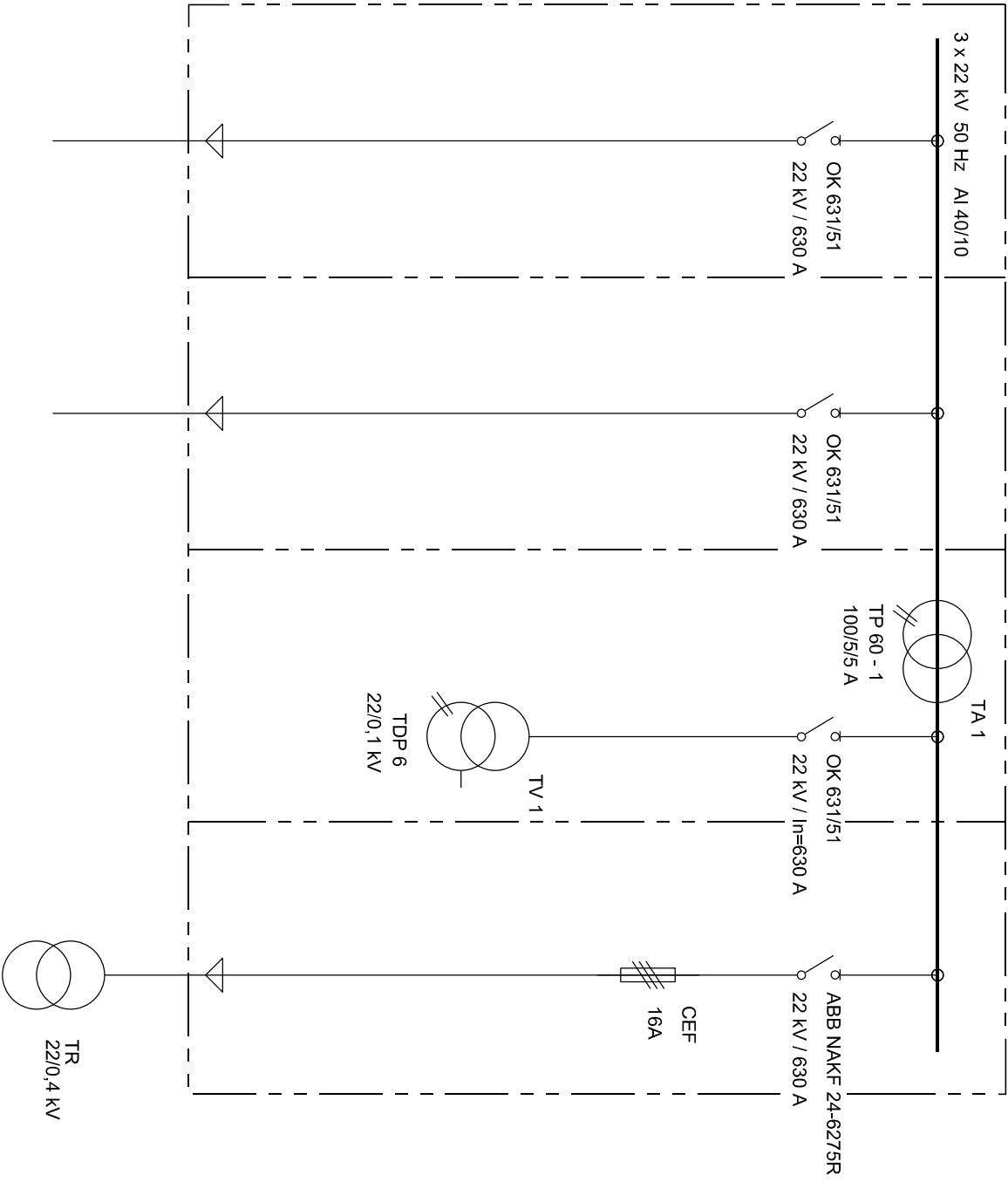


Číslo pole	1.	2.	3.	4.
Název pole	Přívod 1 OC 3948 Poliklinika 2	Přívod 2 OC 9099 Nerudova	Měření	T1 - 22/0,4 kV
Kabel	3 x (22 - AXEKCÝ 1 x 240)	3 x (22 - AXEKCÝ 1 x 240)		3 x (22 - AXEKCÝ 1 x 70)



Dle skutečnosti, 05/2012

Odpovědný proj.stavby:			
Projektant stavby:			
Techn. posoudil:	Marek Stanislav		
Kreslil:	Čecháček Rudolf		
Kraj:	Olomoucký		
Investor:	Trat:		

Správa železniční dopravní cesty, státní organizace

SDDC

Olomoucký územní úřad

Správa elektroinženýringu a energetiky

Nerudova 1, 772 58 Olomouč

www.sdzc.cz

Přednost:

Ing. Tomáš Raška

<div> <div>ČD SDC Nerudova 1</div> <div>Elektrická stanice OC 9610</div> </div>			
Investor:		Č. stavby:	
Formát:		A4	
Datum:		3/2007	
Stupeň:			
Č. zakázky:			
Měřtko:		Č. výkresu:	
Jednopolové schéma R 22 kV		94-707	